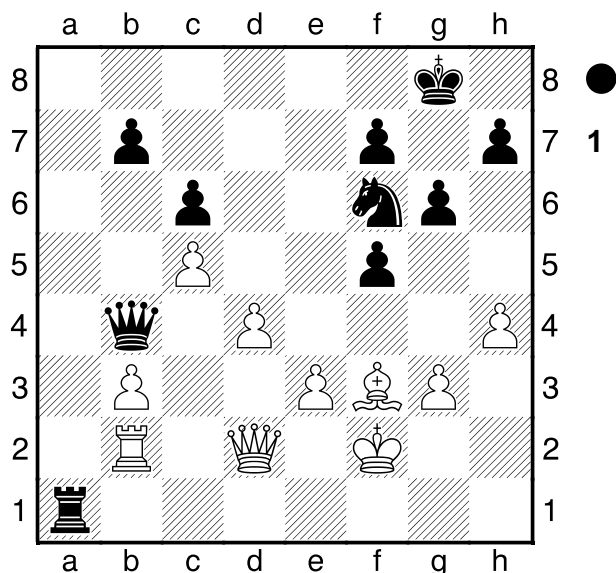


□ Heinemann, Josefine
 ■ Matnadze, Anna
 European Team Ch (5)
 [Heinemann]

B15
2336
2418
 16.11.2021

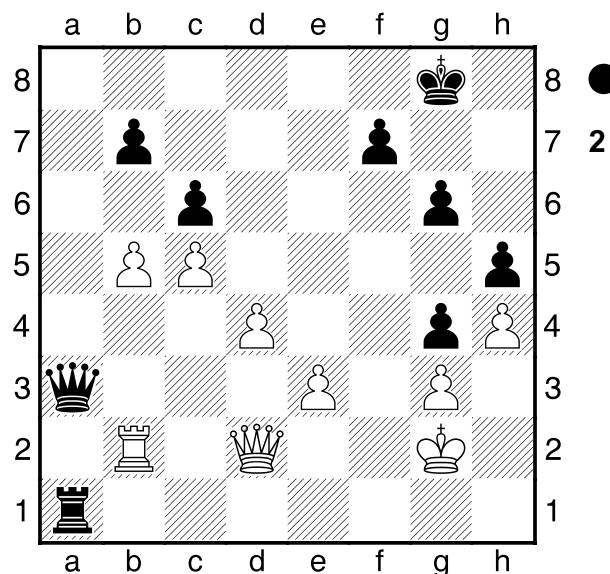


Wir wollen hier einsteigen, Schwarz steht sehr aktiv, Weiß hat einige Felderschwächen, der König ist luftig. Daher sollte Schwarz die Damen auf dem Brett behalten! **39...Dxd2+?**

[39...Da3! Auch während der Partie hatte mir dieser Zug mehr Sorgen bereitet, da ich nicht genau wusste, wie ich weiterspielen sollte, während ich das Bauernopfer in der Partie bereits gesehen hatte. 40.b4 Sg4+ 41.Lxg4 fxc4 42.Kg2 h5 43.b5

(Diagramm 2)

Gegenspiel ist immer besser als passive Verteidigung. Td1 (43...cxb5 44.d5 Dxc5 45.Tc2 Dd6 46.Tc8+ Kh7 47.Dd4 Ta2+ 48.Kf1 f6 49.Df4 Dxf4+ 50.exf4 Diese Stellung ist haltbar) 44.Dxd1 Dxb2+ 45.Kg1 Dxb5 Der weiße König ist dauerhaft schwach und



Schwarz wird langsam den Damenflügel aufbrechen, den König aktivieren und den Damentausch anstreben 46.Dc2 Kf8 47.Kg2 b6 48.cxb6 Dxb6 49.Kf2 Ke7 50.De4+ Kd7 51.Dc2 Da5--+ Weiß hat kein Gegenspiel und wird bald verlieren.]

40.Txd2 Tb1 Hier ist ein wichtiger Moment, gibt man Schwarz Zeit b3 zu schlagen, so sollte man hier langfristig verlieren, daher Gegenspiel schaffen!
41.d5! 4:00 Jetzt sollte die Partie Remis enden. **41...cxd5 42.Lxd5** 2:00 **Sxd5 43.Txd5 Txb3 44.Td7** 1:00 **Tb2+ 45.Kf3 Kg7 46.Tc7** 3:00 **Kf6**

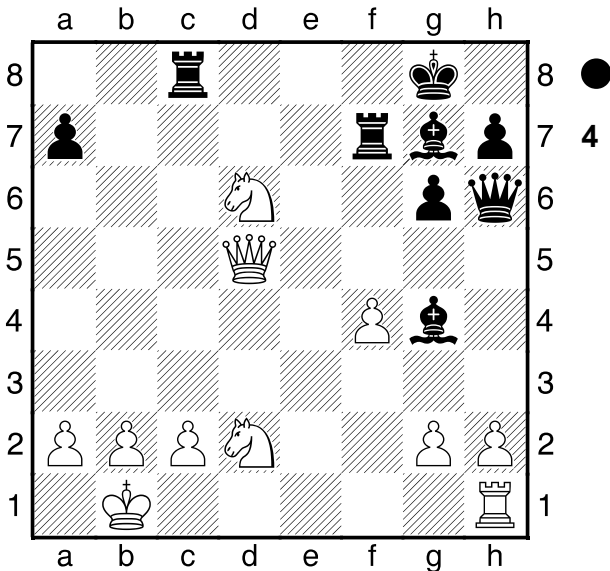
[46...h6 hat mir in der Partie Sorgen gemacht, sollte aber trotzdem recht leicht Remis machen. 47.c6 bxc6 48.Txc6 g5 49.hxg5 hxg5 50.g4 fxc4+ 51.Kxg4 f6 52.Ta6=]

47.c6 1:00 **bxc6**

[47...b5 48.Tb7 Ke6 49.c7 Kd7 50.c8D+ Kxc8 51.Txf7 b4 52.Txh7 b3 53.Th8+ Kc7 54.Th7+ Kc6 55.Th8= ist auch Remis]

48.Txc6+ Ke5 49.Tc5+ 1:00 **Kd6 50.Ta5 Td2 51.Ta7 Ke6 52.Ta3** 1:00 **h6 53.e4** 1:00 Ich wollte hier möglichst schnell das Remis forcieren. Je länger man solche Partien spielt, desto höher

□ **Schneider, Jana** 2269
 ■ **Calzetta Ruiz, Monica** 2201
 EU-chT (Women) 23rd (5.4) 16.11.2021
 [Heinemann]



Irgendwo hier dachte ich es kann alles passieren, aber hier gibt es eine schöne taktische Idee **21...Tcf8**

[21...Dxf4! 22.Tf1 Dd4 23.Dxf7+ Kh8 24.S2c4 Tf8--]

22.Sxf7 Txf7 23.Se4 Dxf4 24.Sg5 h6 25.Sxf7 Dxf7 26.Dxf7+ Kxf7 27.Tf1+ Ke6 28.Tf4 h5 29.Ta4 Le5 30.Ta6+ Kf5 31.h3 Le2 32.Txa7 h4

Hier sah ich die Stellung wieder, da ich die Zeitkontrolle schon geschafft hatte, weil meine Gegnerin sehr schnell spielte und die beiden nur noch den Bonus übrig hatten. In meinen Augen sah das Endspiel sehr gefährlich aus.

33.Td7

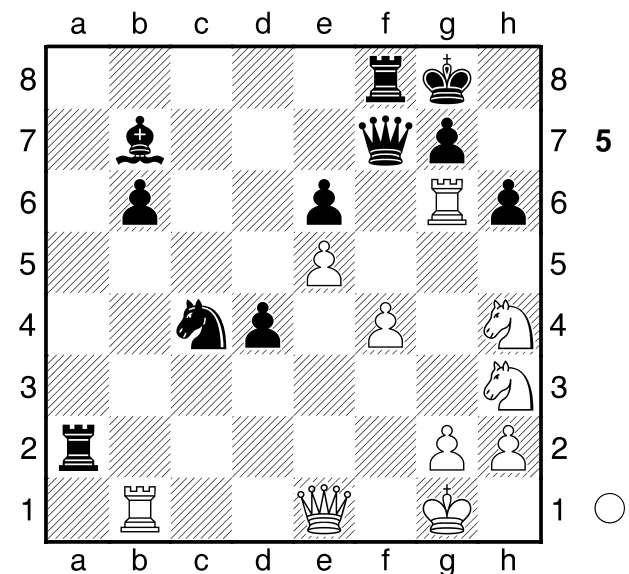
[33.Tf7+ Lf6 34.Td7 Lf1 35.Td2±]

33...Lf4 34.a4 Lf1 35.a5 Lxg2 36.a6

Hier war ein spannender Moment, ich dachte Schwarz kann einfach auf h3 nehmen und es sieht total gewonnen aus, denn auch wenn Weiß den a-Bauern durchkriegt, gibt Schwarz den

B60 Läufer und der h-Bauer sollte gewinnen. **36...Lxh3??**
 [36...g5 37.a7 Le3 38.b4 Kf4♣]
37.Td5+! Ke6 38.a7 Lg2 39.a8D Lxd5 40.Dg8+ Ke5 41.Dxg6 Lg3 42.b4 Le4 43.Dg5+ Lf5 44.b5 Lf2 45.Dd2
1-0

□ **Klek, Hanna Marie** 2343
 ■ **Gaal, Zsoka** 2336
 EU-chT (Women) 23rd (6.3) 18.11.2021
 [Heinemann]



Ungefähr verlaß ich den Spielsaal und ging langsam in Richtung Zimmer um von dort aus die Partien weiter zu verfolgen **27.f5 exf5**

[27...Se3! 28.fxe6 (28.Sf4 Sxf5--) 28...Dxg6 29.Sxg6 Txg2+ 30.Kh1 Txg6#]

28.Sf4 Le4 29.e6 De8 30.Ta1

[30.Dg3 aktives Gegenspiel! Ta7 31.Sh5 f4 32.Txg7+ Kh8 33.De1♞ Hier kann alles passieren, insbesondere wenn beide Parteien in Zeitnot sind]

30...Txa1 31.Dxa1 Se5 32.Dxd4
Sxg6 33.Shxg6 Tf6 34.Se5 Txe6

Im Zimmer angekommen, sah ich
diese Stellung... 35.Dc4

Schwarz stellte hier einen ganzen Turm
ein und trotzdem war die Stellung noch
haltbar, so schlecht war sie vorher!

35...b5 36.Dxe6+ Dxe6 37.Sxe6

Hier waren wir sicher, dass wir
zumindest das Unentschieden
gesichert hatten, mit Chancen auf mehr.
Die nächste Phase war langwierig,
deshalb möchte ich nur die wichtigen
Momente zeigen. 37...b4 38.Sc5 Ld5

39.Kf2 Kf8 40.g3 Ke7 41.Ke3 Kd6

42.Kd4 b3 43.Sa4 g5 44.Sc3 Lg8

45.Sd3 Lh7 46.Sd1 Ke6 47.Sc5+

Kf6 48.Sxb3 f4 49.Sd2 Kf5 50.Sf2

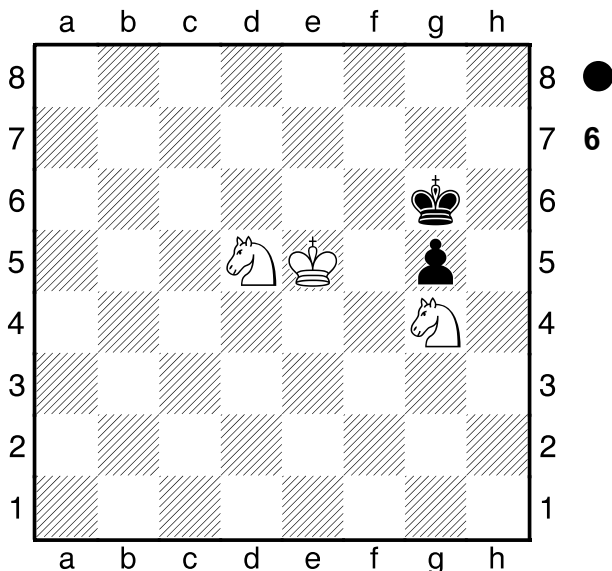
h5 51.Sc4 fxc3 52.hxc3 Lg8

53.Se3+ Kf6 54.Se4+ Kg6 55.Ke5

Lb3 56.Sf2 La4 57.Sd5 h4 58.g4

h3 59.Sxh3 Ld1 60.Sf2 Lxg4

61.Sxg4



die beiden erreichten plötzlich dieses
Endspiel und wir diskutierten beim
Abendessen wie es einzuschätzen ist.
Diese Stellung ist wohl Remis, aber
Schwarz behandelte das Endspiel nicht
gut 61...Kh5 62.Sdf6+ Kh4 63.Ke4
Kg3 64.Ke3 Kg2 65.Se4 Kh3 66.Kf3

Kh4 67.Sg3 Kh3 68.Sh5 Kh4
69.Shf6 Kh3 70.Sf2+ Kh4 71.S6g4
Kh5 72.Kg3 Kg6 73.Sd3 Kf5 74.Kf3
Ke6 75.Ke4 Kd6 76.Sb4 Kc5
77.Sd5 Kd6 78.Kd4 Ke6 79.Sde3
Kd6 80.Sf5+ Kc6 81.Kc4 Kb6
82.Sd4 Kc7 83.Kc5 Kd7 84.Sb5
Ke7 85.Sd6 Kf8 86.Sf5 Kf7??

[86...Ke8=]

87.Kd6 Kg6 88.Sg3 Kf7 89.Kd7 Kf8

90.Sh5 Kf7 91.Shf6 Kg7 92.Ke7

Kg6 93.Ke6 Kg7 94.Sh5+ Kf8

irgendwann muss man den Bauern

laufen lassen 95.Sg3

[95.Sgf6 g4 96.Sg3 Kg7 97.Ke7

Kg6 98.Sfe4 Kh6 99.Kf7 Kh7

100.Sf5 g3 101.Sf6+ Kh8 102.Se7

g2 103.Sg6#]

95...Ke8 96.Sf5 Kd8 97.Kd6 Ke8

[97...Kc8!]

98.Se7

[98.Kc7!+-]

98...Kd8 99.Sc6+ Kc8 100.Sa5 Kd8

[100...Kb8!]

101.Sb7+ Ke8

[101...Kc8 102.Kc6 Kb8 103.Sd6

Ka7 104.Kb5 Kb8 105.Kb6 Ka8

106.Se5 g4 107.Sc6 g3 108.Sb5

g2 109.Sc7#]

102.Ke6 Kf8 103.Sd6 Kg7 104.Kf5

[104.Sf5+ Kf8+-]

104...Kf8 105.Kf6 Kg8 106.Sf5 Kf8

107.Sg7 Kg8 108.Se6 Kh8 109.Kf7

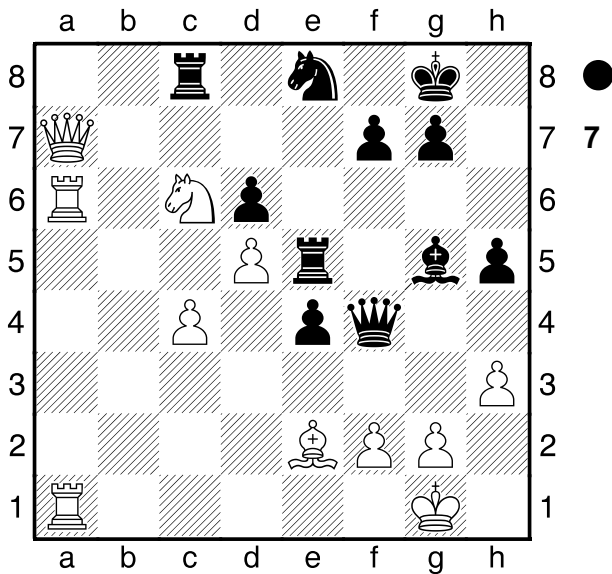
Kh7 110.Sf8+ Kh8 111.Se5

Endlich geschafft, aber Se5 war der 50.
Zug!!!

1/2-1/2

B92
 □ Zawadzka, Jolanta 2429
 ■ Paetz, Elisabeth 2485
 EU-chT (Women) 23rd (7.1) 19.11.2021
 [Heinemann]

Eine spannende Stellung, Elisabeth
 verkomplizierte hier die Partie



35...e3!

[35...Tf5 36.g3 Dd2 37.T6a2 Dc3
 38.Dd7+-]

36.Sxe5 Dxe5 37.T6a3

[37.fxe3 Lxe3+--+]
 [37.f3 Dg3+-]

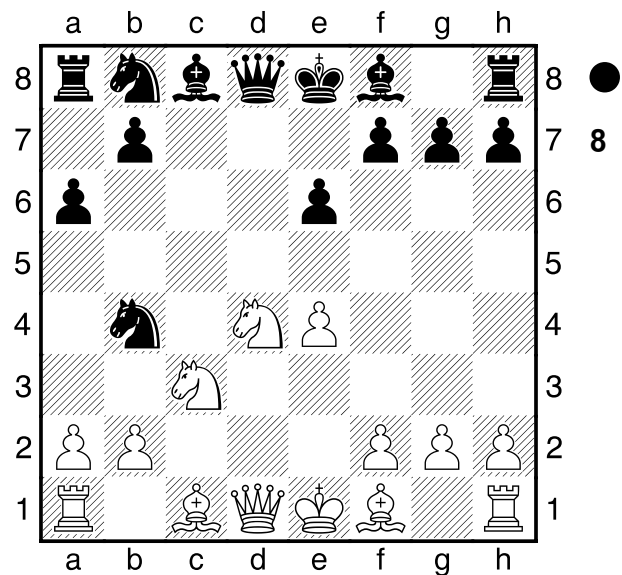
37...Sf6 38.fxe3 Te8 39.Lf3 Lxe3+

40.Txe3 Dxe3+ 41.Dxe3 Txe3

Die Partie endete bald unspektakulär
 Remis. Leider verloren wir am letzten
 Brett. **42.Ta6 Tc3 43.Tc6 Kf8 44.Kf2**
h4 45.Ke2 Se8 46.Kd2 Ta3 47.Tb6
g6 48.Kc2 Ke7 49.Tb7+ Kf8 50.Tb6
Ke7 51.Tb7+ Kf8 52.Tb6
 ½-½

A32
 □ Baginskaite, Kamile 2100
 ■ Heinemann, Josefine 2336
 European Team Ch (9) 21.11.2021
 [Heinemann]

1.d4 Sf6 2.Sf3 d5 3.c4 e6 4.Sc3 c5
5.cxd5 cxd4 6.Sxd4 Sxd5 7.Sdb5
a6 2:00 8.e4 Sb4 6:00 9.Dxd8+
 [9.Sd4



Dxd4 10.Dxd4 Sc2+--+]

9...Kxd8 10.Sa3

[10.Sd4 e5--+]

10...Lc5 6:00 11.Lg5+ f6 12.0-0-0+

Ke7 1:00 13.Lh4 S8c6 3:00 14.Sc4

b5 4:00 Hier gefiel mir meine Stellung
 schon sehr gut, die schwarzen Figuren
 harmonieren sehr gut und der weiße
 König ist schwach, auch ohne Damen.

15.a3 bxc4 16.axb4 Lxb4 2:00

17.Lxc4 Se5 4:00 18.La2 Lb7 3:00

19.f3 Hier hatte ich ein typisches
 Problem, ich wollte Tc8 spielen, aber
 welcher Turm? Natürlich habe ich den
 falschen genommen! **19...Tac8 3:00**

[19...Thc8--+ später wird klar, dass
 das auf jeden Fall der richtige Turm
 war. Glücklicherweise macht es hier
 keinen großen Unterschied.]

20.Le1 Hier habe ich noch eine

wichtige Idee gefunden, der Läufer auf b7 beißt auf Granit und muss eine bessere Aufgabe finden.

[20.Kc2 a5--+]

20...a5 2:00 21.Kc2 La6 4:00 22.h3

Tc7 3:00 23.Kb1 Tb8 2:00 24.Kc2

[24.Ka1 Sd3--+]

24...a4 2:00 25.Tc1 Ld3+ 6:00

26.Kd1

[26.Kd2 La5 27.Ke3 Txb2 28.f4 Lb6#]

26...Td7 27.Ld2 Lxc3

Auch symmetrische Stellungen sind nicht zwangsläufig Remis. Diese Partie ist ein gutes Beispiel dafür, dass Initiative von großer Bedeutung ist, und dass man Gegner aus jeder Stellung überspielen kann, wenn man an dem Tag besser spielt.

0-1

□ **Sibajeva, Marija**

■ **Lubbe, Melanie**

B52

1946

2311

EU-chT (Women) 23rd (9.4) 21.11.2021

[Heinemann]

1.e4 c5 2.Sf3 d6 3.Lb5+ Ld7 4.De2

Sc6 5.Lxc6 Lxc6 6.d4 cxd4 7.Sxd4

Ld7 8.0-0 Sf6 9.c4 g6 10.Sc3 Lg7

11.Sb3 0-0 12.f4 a5 13.e5 dxe5

14.fxe5 Sg4 15.Lf4 a4 16.Sd4 Db6

17.Tad1

(Diagramm 9)

Tfd8??

[17...Dc5 18.Tfe1 f6 19.Se4 Da7

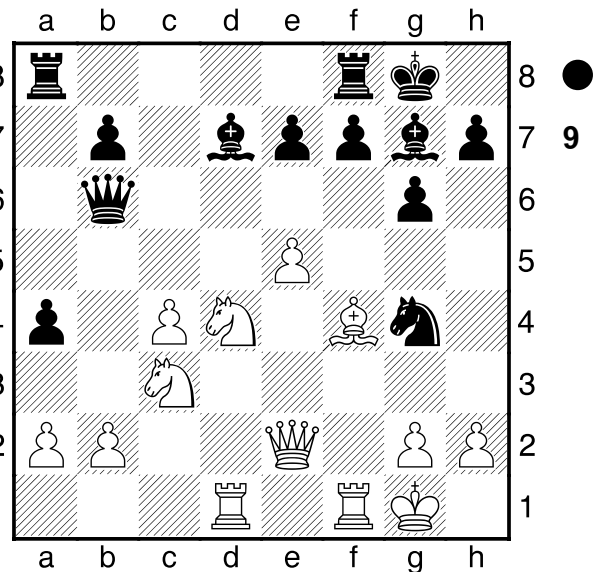
20.exf6 Sxf6 21.Sxf6+ Lxf6=]

18.h3 Sh6 19.De3 Hier gibt es

eigentlich nicht viel zu sagen, also kommen wir zum entscheidenden

Endspiel. **19...Le6**

[19...Sf5 20.Sxf5 Dxe3+



21.Sxe3+-]

20.Lxh6 Lxc4 21.Sde2 Dxe3+

22.Lxe3 Lxe5 23.Lb6 Tdc8 24.Ld4

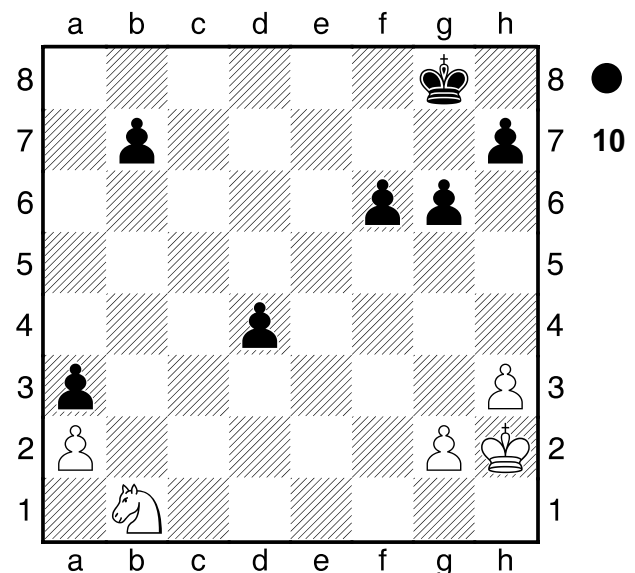
Lxd4+ 25.Txd4 Lxe2 26.Sxe2 Tc2

27.Tf2 Txb2 28.Sc3 a3 29.Ta4 Txa4

30.Sxa4 Tb1+ 31.Kh2 e5 32.Sc3

Tb4 33.Te2 f6 34.Te4 Td4 35.Txd4

exd4 36.Sb1



Diese Stellung wurde erreicht, wenn

auch mit einigen Wacklern **36...d3**

37.Kg3 b5 38.Kf3 b4 39.Sd2

[39.Ke3 b3--+]

39...Kf7 40.Ke3 Ke6 41.Kxd3 Kd5

42.Kc2 Kd4 43.Sf1

[43.Kb3 der Gewinn ist recht

gradlinig Kd3 (43...Kc5 44.Se4+ Kb5 45.Sxf6+-) 44.Sc4 f5 45.Kxb4 f4 46.Sxa3 Ke2 47.Sc4 Kf2 48.a4 Kxg2 49.a5 f3 50.a6 f2 51.a7+-

Wenn man eine Mehrfigur in solchen Endspielen hat, ist es immer ratsam zunächst den klaren Weg zu prüfen. Umwege erweisen sich oft als zu kompliziert, außerdem kann man Mehrfiguren gut zurückgeben.]

43...f5 44.Kd2

[44.h4□ h6 45.Kb3 Kd3 46.Kxb4

A) 46...Ke2 47.h5 Kxf1

(47...gxh5 48.Sg3+ Kf2 49.Sxh5 Kxg2 50.Kxa3+-) 48.hxg6+-;

B) 46...g5 47.hxg5 hxg5

48.Kxa3 f4 49.Sh2 Ke2 50.Sf3 g4 51.Sh2 g3 52.Sf3 Kf2

53.Sh4+-]

44...b3 45.axb3 a2 46.Se3 a1S!!

47.b4 f4 48.Sc2+ Sxc2 49.Kxc2

Kc4 50.b5 Kxb5 51.Kd3 f3 52.gxf3

Kc5 53.Ke4 Kd6 54.Kf4 h6 55.h4

Ke6 56.Kg4 Ke5 57.f4+ Kf6 58.h5

gxh5+ 59.Kxh5 Kf5 60.Kxh6 Kxf4

Und dieser halbe Punkt katapultierte uns in der Feinwertung vor Serbien.

Ein guter Turnierabschluss, der von einem 5. Platz gekrönt wurde.

½-½